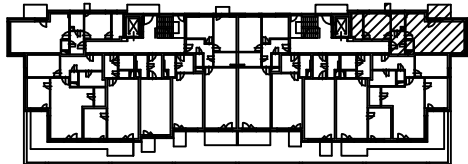


Bytové domy - U Vinice, obj. DIII

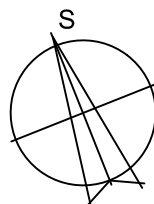
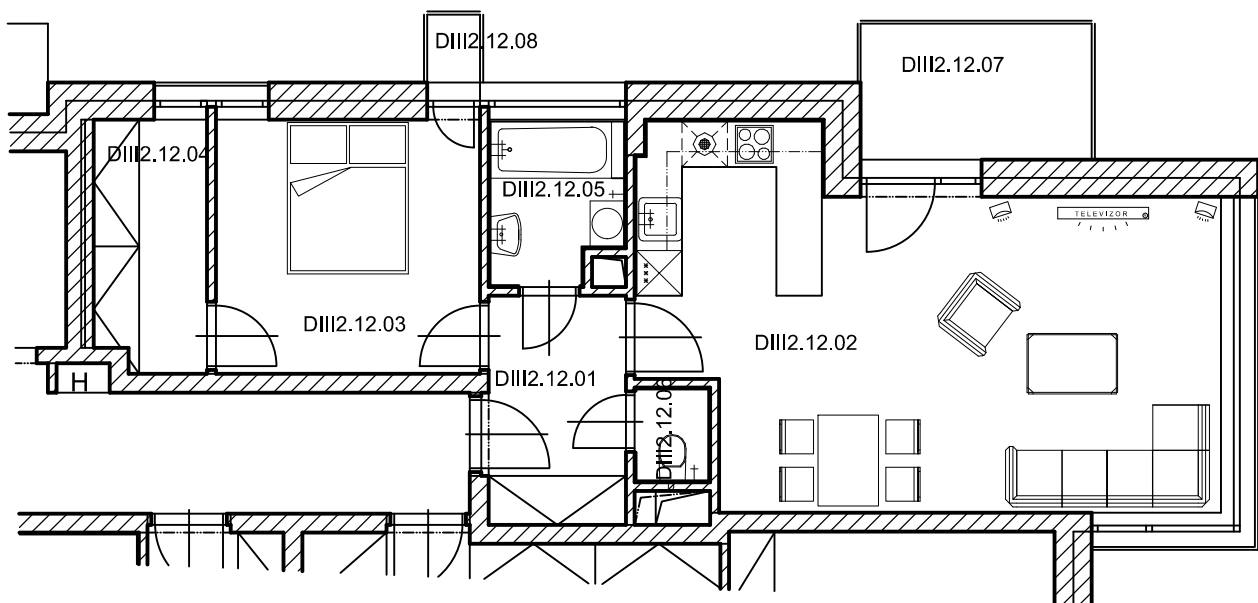
Bytová jednotka č. DIII212 - 2+KK

2.NP - 1:1000



OZNAČENÍ MÍSTNOSTI	ÚČEL MÍSTNOSTI	PLOCHA m2
DIII2.12.01	HALA	05,8
DIII2.12.02	OBYTNÁ ČÁST + KK	33,3
DIII2.12.03	LOŽNICE	12,1
DIII2.12.04	ŠATNA	05,1
DIII2.12.05	KOUPELNA	04,0
DIII2.12.06	WC	01,5
PODLAHOVÁ PLOCHA BYTU		61,8
DIII2.12.07	BALKON	05,5
DIII2.12.08	BALKON	00,6

Půdorys bytu 1:100



Upozornění: Schéma půdorysu představuje dispoziční řešení bytu. Zobrazené vybavení nábytkem, vestavěné skříně, kuchyňská linka včetně spotřebičů a pračky nejsou součástí dodávky bytu. Toto vybavení je zobrazeno pouze pro názornost. Specifikace pro konstrukce, povrchové úpravy a vybavení je předmětem přílohy „Kvalitativní standard“ Plochy jednotlivých místností a dispozice v zobrazeném půdorysu bytu se může mírně lišit.

	U VINICE s r.o.
	Pernštyňská 6, 530 02 Pardubice
	737 215 131
	Bytové domy - U Vinice
	www.uvinice.cz