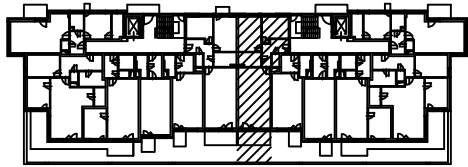


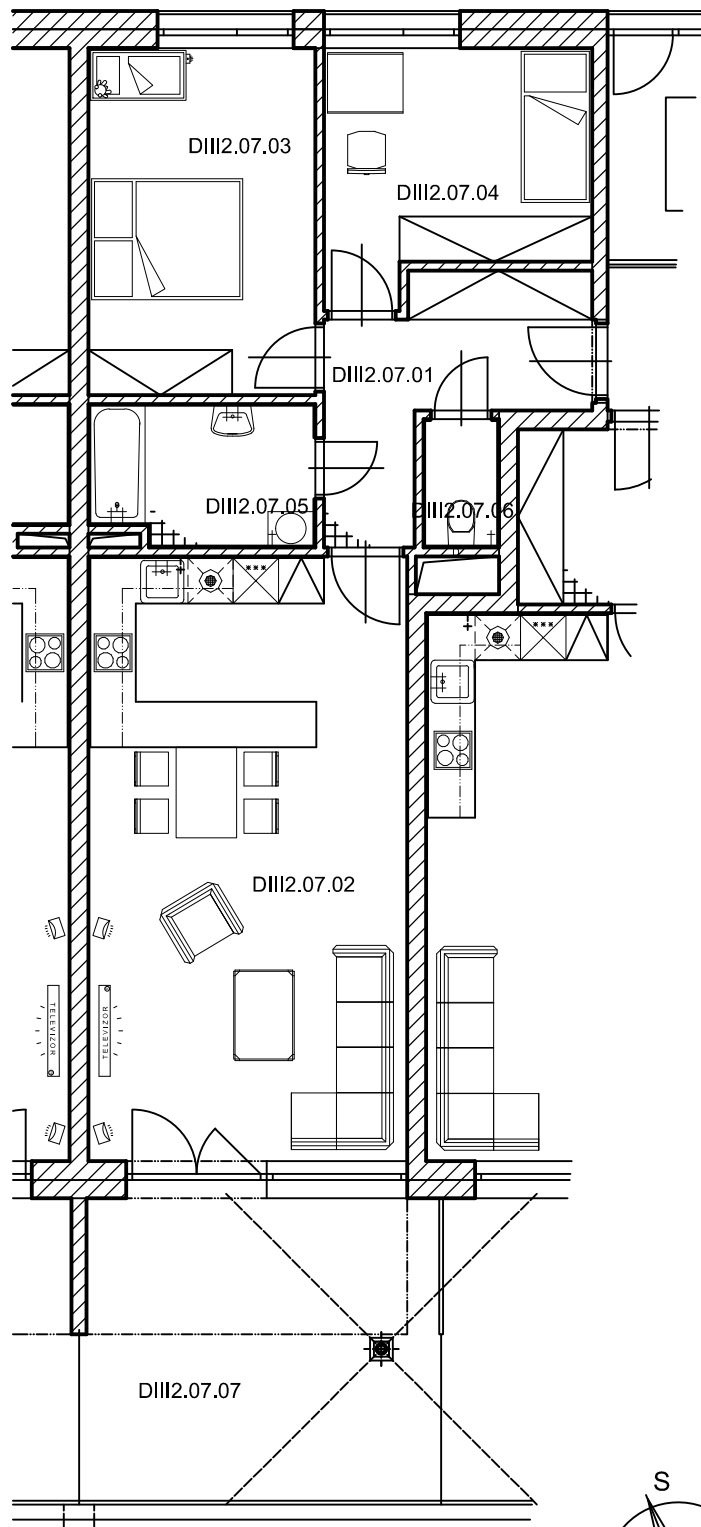
Bytové domy - U Vinice, obj. DIII

Bytová jednotka č. DIII207 - 3+KK

2.NP - 1:1000

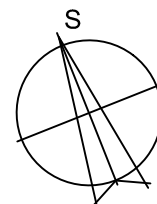


Půdorys bytu 1:100



OZNAČENÍ MÍSTNOSTI	ÚČEL MÍSTNOSTI	PLOCHA m2
DIII2.07.01	HALA	08,7
DIII2.07.02	OBYTNÁ ČÁST + KK	33,9
DIII2.07.03	LOŽNICE	14,2
DIII2.07.04	POKOJ	11,1
DIII2.07.05	KOUPELNA	05,9
DIII2.07.06	WC	01,9
PODLAHOVÁ PLOCHA BYTU		75,7
DIII2.07.07	TERASA	19,2

Upozornění: Schéma půdorysu představuje dispoziční řešení bytu. Zobrazené vybavení nábytkem, vestavěné skříně, kuchyňská linka včetně spotřebičů a pračky nejsou součástí dodávky bytu. Toto vybavení je zobrazeno pouze pro názornost. Specifikace pro konstrukce, povrchové úpravy a vybavení je předmětem přílohy „Kvalitativní standard“ Plochy jednotlivých místností a dispozice v zobrazeném půdorysu bytu se může mírně lišit.



U VINICE s r.o.
Pernštýnská 6, 530 02 Pardubice
737 215 131
Bytové domy - U Vinice
www.uvinice.cz