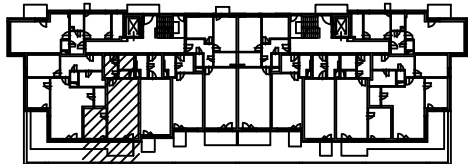


Bytové domy - U Vinice, obj. DIII

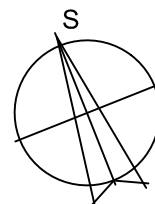
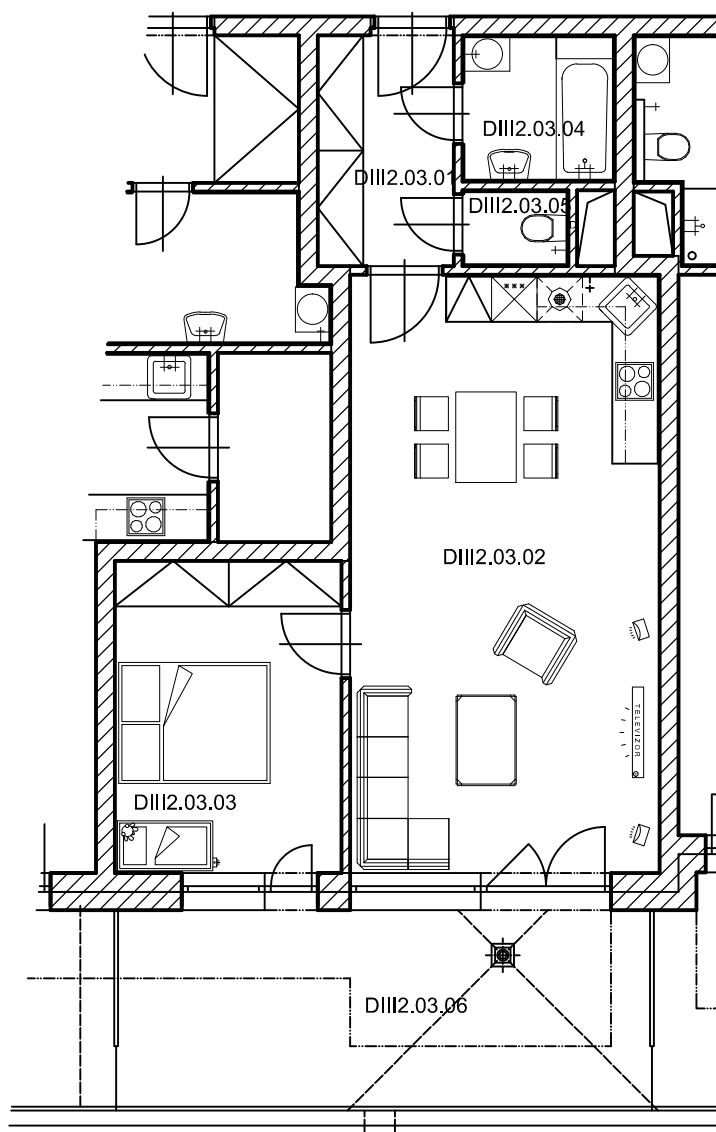
Bytová jednotka č. DIII203 - 2+KK

2.NP - 1:1000



OZNAČENÍ MÍSTNOSTI	ÚČEL MÍSTNOSTI	PLOCHA m2
DIII2.03.01	HALA	05,7
DIII2.03.02	OBYTNÁ ČÁST + KK	32,9
DIII2.03.03	LOŽNICE	12,6
DIII2.03.04	KOUPELNA	04,1
DIII2.03.05	WC	01,6
PODLAHOVÁ PLOCHA BYTU		56,9
DIII2.03.06	TERASA	18,8

Půdorys bytu 1:100



Upozornění: Schéma půdorysu představuje dispoziční řešení bytu. Zobrazené vybavení nábytkem, vestavěné skříně, kuchyňská linka včetně spotřebičů a pračky nejsou součástí dodávky bytu. Toto vybavení je zobrazeno pouze pro názornost. Specifikace pro konstrukce, povrchové úpravy a vybavení je předmětem přílohy „Kvalitativní standard“ Plochy jednotlivých místností a dispozice v zobrazeném půdorysu bytu se může mírně lišit.

U VINICE s r.o.
Pernštyňská 6, 530 02 Pardubice
737 215 131
Bytové domy - U Vinice
www.uvinice.cz